



PALAVRA DO FABRICANTE

Parabéns pela escolha do **FATIADOR DE FRIOS ARBEL FTD 178 MC / FTD 178 MCX – 3.0**.

Os produtos ARBEL são aparelhos projetados e fabricados para proporcionar satisfação a você durante um longo período de tempo.

Para garantir o melhor desempenho do seu produto, leia atentamente as recomendações a seguir, antes da utilização do equipamento.

Recomendamos que guarde este manual para eventuais consultas.

ATENÇÃO USUÁRIO

Este aparelho não deve ser utilizado por pessoas (inclusive crianças) com capacidades físicas, sensoriais ou mentais reduzidas, ou por pessoas com falta de experiência e conhecimento, a menos que tenham recebido instruções referentes à utilização do aparelho ou estejam sob supervisão de uma pessoa responsável pela segurança.

Recomenda-se que crianças sejam vigiadas para assegurar que não estejam brincando com o aparelho.

O aparelho foi projetado para ser utilizado em: cozinhas de lojas, escritórios, fazendas e outros locais de trabalho, bem como em residências. Também utilizável por clientes como: hotéis, motéis e similares em suas respectivas cozinhas.

Ao desembalar o aparelho para uso, verifique a perfeita integridade do mesmo: Não deve haver riscos, tortura em suas partes salientes ou peças quebradas decorrentes do transporte.

Se o cordão de alimentação estiver danificado, deverá ser substituído pela ARBEL (fabricante), agente autorizado ou pessoa qualificada a fim de evitar riscos.

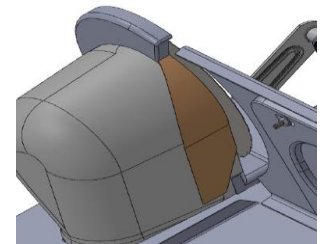
Manter o cordão de alimentação com o plugue original de fábrica, a troca do mesmo implicará em possíveis danos ao aparelho. Além disso, a troca do mesmo pode impedir a concessão da garantia.

Não é recomendado o uso de adaptadores de tomada.

Não retirar a respectiva Fita Adesiva Antiaderente que é parte integrante do aparelho. Caso seja retirada, isso implicará em falhas no funcionamento adequado do equipamento.

Caso haja necessidade de retirar a **Fita Adesiva Antiaderente**, a mesma deve ser retirada pela ARBEL (fabricante), agente autorizado ou pessoa qualificada a fim de evitar riscos e perda da garantia do aparelho.

As mudanças de acessórios, ou inclusões, quando necessárias devem ser feitas somente pela ARBEL (fabricante), agente autorizado ou pessoa qualificada a fim de evitar riscos.

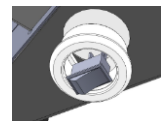


INSTRUÇÕES DE USO

1. PARA LIGAR O APARELHO

Certifique-se de que a superfície em que você pretende utilizar o aparelho seja uma base firme, plana e seca, que suporte os esforços durante o uso.

Acione a **Chave "Liga-Desliga" (01)**, localizada na parte lateral.



2. OPERANDO A MÁQUINA

Para regular a espessura da fatia utilize o **Manípulo Regulador (02)** girando-o.

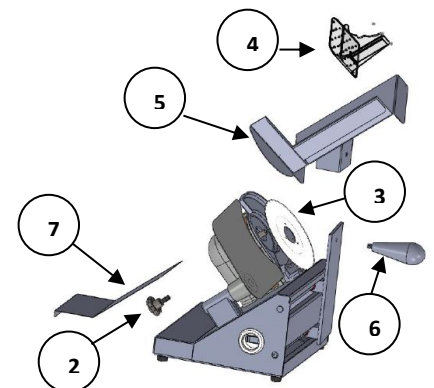
Caso deseje uma fatia mais fina, gire o **Manípulo Regulador (02)** no sentido anti-horário. Se desejar uma fatia mais grossa, gire o **Manípulo Regulador (02)** no sentido horário.

Nunca toque na lâmina do **Disco de Corte CTD/FTD (03)** enquanto o aparelho estiver em funcionamento. Não tente interromper o movimento do **Disco de Corte CTD/FTD (03)**.

Não toque diretamente no alimento, **sempre** utilize a **Garra CTD 170 (04)** apoiando-a sobre o alimento a ser fatiado.

Coloque o produto a ser fatiado sobre o **Carro FTD 178 (05)** e faça uma leve pressão contra o **Disco de Corte CTD/FTD (03)**.

Movimente o carro para Direita e para Esquerda utilizando o **Cabo Recartilhado (06)**, e obtenha as fatias sobre a **Bandeja do FTD 178 (07)**.



3. LIMPEZA

Recomenda-se que seja realizada uma limpeza completa do equipamento após o uso do mesmo.

Mantenha o aparelho limpo após a utilização do mesmo, evitando assim o acúmulo de resíduos gerados principalmente pelo corte de laticínios (mussarela, queijos, etc). O acúmulo de resíduos pode impedir a partida do motor ou interferir na qualidade do corte.

Antes de realizar a limpeza do equipamento, primeiramente desligue o aparelho e em seguida desconecte-o da tomada.

Com a máquina desligada, nas partes em inox ou pintadas do aparelho, recomendamos que utilize um pano umedecido em água e detergente neutro para limpeza. Em seguida, retire o detergente com um pano limpo umedecido somente em água limpa.

Advertimos que a máquina **nunca** deverá ser submetida a jatos de água, mergulhada em água ou em qualquer outro líquido, pois isto pode danificar o aparelho.

3.1. LIMPEZA DO DISCO DE CORTE CTD/FTD

A lâmina do **Disco de Corte CTD/FTD (03)** é extremamente afiada, portanto, tenha o máximo de cuidado ao limpá-la.

Com a **máquina desligada**, passe levemente sobre o **Disco de Corte CTD/FTD (03)** um pano umedecido em água e detergente neutro.

Para retirar o **Disco de Corte CTD/FTD (03)** sugerimos a utilização da ferramenta que acompanha o produto, a **“Chave do Disco”**.

Retire o **Disco de Corte CTD/FTD (03)** apoiando a **“Chave do Disco”**, conforme imagem ao lado, e gire no sentido anti-horário nos furos.

Para colocar o **Disco de Corte CTD/FTD (03)** simplesmente gire o disco com as mãos no sentido horário, não utilize ferramenta para apertar.



3.2. LIMPEZA DA GARRA, CARRO e BANDEJA FTD 178

Com a **máquina desligada**:

- Retire a **Garra CTD 170 (04)** e a **Bandeja do FTD 178 (07)** e lave com água e detergente/sabão neutro.

Nota: os aparelhos em aço inox não possuem a **Bandeja do FTD 178 (07)**.

- Desrosqueie o **Cabo Recartilhado (06)**, e retire o **Carro do FTD 178 (05)** para limpeza.

Lave o **Carro do FTD 178 (07)** com água e detergente/sabão neutro.

Após a limpeza, rosqueie novamente o **Cabo Recartilhado (06)**, encaixando corretamente o **Carro do FTD 178 (05)**, que deverá estar sempre sobre o **Braço do Carro FTD 178 (08)**.

3.3. DEMAIS COMPONENTES

Com a **máquina desligada**, utilize um pano umedecido em água e detergente neutro para limpeza. Em seguida, retire o detergente com um pano limpo umedecido somente em água limpa.

GARANTIA E ASSISTÊNCIA TÉCNICA

Para atendimentos em garantia ou assistência técnica, acesse o site nosso site www.arbel.ind.br ou através do telefone (17) 3202 – 69 10.

DADOS TÉCNICOS DO PRODUTO:	POTÊNCIA:	88 W	COMPONENTES: 01 – Chave “Liga-Desliga” 02 – Manipulo Regulador Macho (¼ x 12 mm) 03 – Disco de Corte CTD/FTD 04 – Garra CTD 170 05 – Carro FTD 178 06 – Cabo Recartilhado 07 – Bandeja do FTD 178 08 – Braço do Carro FTD 178
	ROTAÇÃO:	5500 rpm	
	TENSÃO:	127 V ou 220 V	
	FREQUÊNCIA:	60 Hz	
	CLASSE DE ISOLAÇÃO:	I	
	GRAU DE PROTEÇÃO:	IPX1	
	PESO BRUTO:	12,4 kg	
	PESO LÍQUIDO:	10,3 kg	