



### PALAVRA DO FABRICANTE

Parabéns pela escolha do **CORTADOR DE FRIOS ARBEL CTD 170 S / CTD 170 SX – 3.0**.

Os produtos ARBEL são aparelhos projetados e fabricados para proporcionar satisfação a você durante um longo período de tempo.

Para garantir o melhor desempenho do seu produto, leia atentamente as recomendações a seguir, antes da utilização do equipamento.

**Recomendamos que guarde este manual para eventuais consultas.**

### ATENÇÃO USUÁRIO

Este aparelho não deve ser utilizado por pessoas (inclusive crianças) com capacidades físicas, sensoriais ou mentais reduzidas, ou por pessoas com falta de experiência e conhecimento, a menos que tenham recebido instruções referentes à utilização do aparelho ou estejam sob supervisão de uma pessoa responsável pela segurança.

Recomenda-se que crianças sejam vigiadas para assegurar que não estejam brincando com o aparelho.

O aparelho foi projetado para ser utilizado em: cozinhas de lojas, escritórios, fazendas e outros locais de trabalho, bem como em residências. Também utilizável por clientes como: hotéis, motéis e similares em suas respectivas cozinhas.

Ao desembalar o aparelho para uso, verifique a perfeita integridade do mesmo: Não deve haver riscos, tortura em suas partes salientes ou peças quebradas decorrentes do transporte.

Se o cordão de alimentação estiver danificado, deverá ser substituído pela ARBEL (fabricante), agente autorizado ou pessoa qualificada a fim de evitar riscos.

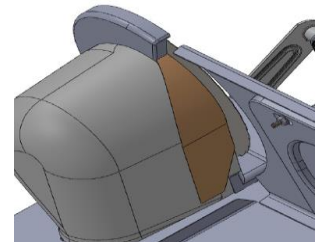
Manter o cordão de alimentação com o plugue original de fábrica, a troca do mesmo implicará em possíveis danos ao aparelho. Além disso, a troca do mesmo pode impedir a concessão da garantia.

Não é recomendado o uso de adaptadores de tomada.

**Não retirar a respectiva Fita Adesiva Antiaderente** que é parte integrante do aparelho. Caso seja retirada, isso implicará em falhas no funcionamento adequado do equipamento.

Caso haja necessidade de retirar a **Fita Adesiva Antiaderente**, a mesma deve ser retirada pela ARBEL (fabricante), agente autorizado ou pessoa qualificada a fim de evitar riscos e perda da garantia do aparelho.

As mudanças de acessórios, ou inclusões, quando necessárias devem ser feitas somente pela ARBEL (fabricante), agente autorizado ou pessoa qualificada a fim de evitar riscos.

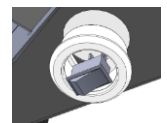


### INSTRUÇÕES DE USO

#### 1. PARA LIGAR O APARELHO

Certifique-se de que a superfície em que você pretende utilizar o aparelho seja uma base firme, plana e seca, que suporte os esforços durante o uso.

Acione a **Chave "Liga-Desliga" (01)**, localizada na parte lateral.



#### 2. OPERANDO A MÁQUINA

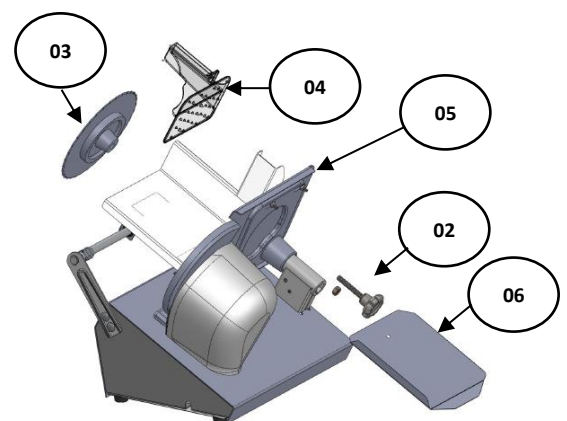
Para regular a espessura da fatia utilize o **Manípulo Regulador (02)** girando-o.

Caso deseje uma fatia mais fina, gire o **Manípulo Regulador (02)** no sentido anti-horário. Se desejar uma fatia mais grossa, gire o **Manípulo Regulador (02)** no sentido horário.

Nunca toque na lâmina do **Disco de Corte CTD/FTD (03)** enquanto o aparelho estiver em funcionamento. Não tente interromper o movimento do **Disco de Corte CTD/FTD (03)**.

Não toque diretamente no alimento, sempre utilize a **Garra CTD 170 (04)** apoiando-a sobre o alimento a ser fatiado.

Coloque o produto a ser fatiado sobre o **Carro do CTD 170 (05)** e faça uma leve pressão contra o **Disco de Corte CTD/FTD (03)**. Movimente o carro para Direita e para Esquerda, e obtenha as fatias sobre a **Bandeja do CTD 170 (06)**.



### 3. LIMPEZA

Recomenda-se que seja realizada uma limpeza completa do equipamento após o uso do mesmo.

Mantenha o aparelho limpo após a utilização do mesmo, evitando assim o acúmulo de resíduos gerados principalmente pelo corte de laticínios (mussarela, queijos, etc). O acúmulo de resíduos pode impedir a partida do motor ou interferir na qualidade do corte.

Antes de realizar a limpeza do equipamento, primeiramente desligue o aparelho e em seguida desconecte-o da tomada.

Com a máquina desligada, nas partes em inox ou pintadas do aparelho, recomendamos que utilize um pano umedecido em água e detergente neutro para limpeza. Em seguida, retire o detergente com um pano limpo umedecido somente em água limpa.

Advertimos que a máquina **nunca** deverá ser submetida a jatos de água, mergulhada em água ou em qualquer outro líquido, pois isto pode danificar o aparelho.

#### 3.1. LIMPEZA DO DISCO DE CORTE CTD/FTD

A lâmina do **Disco de Corte CTD/FTD (03)** é extremamente afiada, portanto, tenha o máximo de cuidado ao limpá-la.

Com a **máquina desligada**, passe levemente sobre o **Disco de Corte CTD/FTD (03)** um pano umedecido em água e detergente neutro.

Para retirar o **Disco de Corte CTD/FTD (03)** sugerimos a utilização da ferramenta que acompanha o produto, a **“Chave do Disco”**.

Retire o **Disco de Corte CTD/FTD (03)** apoiando a **“Chave do Disco”**, conforme imagem ao lado, e gire no sentido anti-horário nos furos.

Para colocar o **Disco de Corte CTD/FTD (03)** simplesmente gire o disco com as mãos no sentido horário, não utilize ferramenta para apertar.



#### 3.2. LIMPEZA DA GARRA e BANDEJA CTD 170

Com a **máquina desligada**, retire a **Garra CTD 170 (04)** e a **Bandeja do CTD 170 (06)** e lave com água e detergente/sabão neutro.

*Nota:* os aparelhos em aço inox não possuem a **Bandeja do CTD 170 (06)**.

#### 3.3. DEMAIS COMPONENTES

Com a **máquina desligada**, utilize um pano umedecido em água e detergente neutro para limpeza. Em seguida, retire o detergente com um pano limpo umedecido somente em água limpa.

### GARANTIA E ASSISTÊNCIA TÉCNICA

Para atendimentos em garantia ou assistência técnica, acesse o site nosso site [www.arbel.ind.br](http://www.arbel.ind.br) ou através do telefone (17) 3202 – 69 10.

<b>DADOS TÉCNICOS DO PRODUTO:</b>	<b>POTÊNCIA:</b>	<b>88 W</b>	<b>COMPONENTES:</b> 01 – Chave “Liga-Desliga” 02 – Manipulo Regulador 03 – Disco de Corte CTD/FTD 04 – Garra CTD 170 05 – Carro do CTD 170 06 – Bandeja do CTD 170
	<b>ROTAÇÃO:</b>	<b>5500 rpm</b>	
	<b>TENSÃO:</b>	<b>127 V ou 220 V</b>	
	<b>FREQUÊNCIA:</b>	<b>60 Hz</b>	
	<b>CLASSE DE ISOLAÇÃO:</b>	<b>I</b>	
	<b>GRAU DE PROTEÇÃO</b>	<b>IPX1</b>	
	<b>PESO BRUTO:</b>	<b>8,5 kg</b>	
<b>PESO LÍQUIDO:</b>	<b>11,3 kg</b>		